

GPR - RADARSKO SNIMANJE
nerazorna metoda istražnih radova
brza detekcija armature, instalacija i anomalija
2D i 3D dubinsko snimanje temeljnog tla i konstrukcija

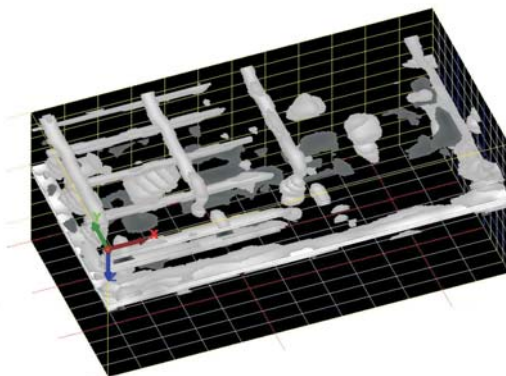


**prometna infrastruktura
građevinske konstrukcije
geotehnička mjerenja
arheološki lokaliteti
deponije otpada i ekologija
rudarstvo i geologija**

GPR (Ground Penetrating Radar) je nerazorna metoda ispitivanja korpusa građevinskih konstrukcija i temeljnog tla putem mjerenja refleksija elektromagnetskog pulsa koji se odbija od ploha diskontinuiteta, instalacija, armature, heterogenih zona i šupljina u ispitivanom mediju. Temeljem analize i naknadnog numeričkog procesiranja signala dobijamo informacije o sljedećim karakteristikama promatranog objekta ili tla:

- poremećaji i anomalije u tlu, uslojenost, prisustvo infrastrukture, vlage i vode
- položaj armature, debljina zaštitnog sloja betona, strukture korpusa
- homogenost materijala i elektro potencijal korozije kod AB konstrukcija
- metalne i nemetalne instalacije u tlu i konstrukciji
- položaj i geometrija šupljina, prodora, pukotina i delaminacija u konstrukciji

Trgovačko društvo Bet-Artis d.o.o. nudi usluge pregleda građevinskih konstrukcija, temeljnog tla, arheoloških lokaliteta i objekata spomeničke baštine, metodom GPR u rasponu frekvencija od 100MHz do 2,6 GHz. Također, nudimo obradu i analizu rezultata mjerenja sa 2D i 3D prikazom rezultata uz mogućnost georeferenciranja i kartiranja podataka.



Adresa: HR-10360 Sesvete; Selčinska ulica 27; **HRVATSKA**
OIB: HR73551968549 ; **tel:** 00385 1 2049 774; **fax:** 00385 1 2049 774
Splitska banka - **Swift:** SOGEHR22; **IBAN:** HR9523300031151315049
Zagrebačka banka - **Swift:** ZABAHR2X; **IBAN:** HR1523600001102301116

BET-ARTIS d.o.o.

društvo sa ograničenom odgovornošću za građenje i usluge

e-mail: info@bet-artis.hr

GPR - RADARSKO SNIMANJE
nerazorna metoda istražnih radova
brza detekcija armature, instalacija i anomalija
2D i 3D dubinsko snimanje temeljnog tla i konstrukcija

prometna infrastruktura
građevinske konstrukcije
geotehnička mjerenja
arheološki lokaliteti
deponije otpada i ekologija
rudarstvo i geologija



GPR ispitivanja cestovne infrastrukture daju podatke o debljini i stanju slojeva kolničke konstrukcije uz minimizirano vađenje uzoraka. Obzirom na kontinuirani karakter mjerenja duž ispitnog profila, osim realnih podataka o debljini slojeva, moguće je detektirati i locirati anomalije u kolničkoj konstrukciji koje još nisu postale vidljive poput:

Stanje posteljice - zone smanjene nosivosti

Ljuštenje veziva (stripping) i pojava vlage

Segregacije, zbijenost i uslojenost.

U pojedinim slučajevima podaci se mogu prikupljati i pri većim brzinama mobilnim sustavima u cestovnim vozilima tako da tokom mjerenja nije potrebno obustaviti promet.

GPR ispitivanje na prometnoj infrastrukturi, u naravi akvizicija i obrada podataka, izvodi se sukladno standardima i preporukama:

- **ASTM D 6432-99 (Reapproved 2005) „Using the Surface Ground Penetrating Radar Method for Subsurface Investigation“.**
- **ASTM D 4748-06 „Standard Test Method for Determining the Thickness of Bound Pavement Layers using Short-Pulse Radar“**
- **ASTM D 6078-05 „Standard Test Method for Evaluating Asphalt-Covered Concrete Bridge Decks Using Ground Penetrating Radar“**

